
	LMJ – SCF	
	MCO SCF - PROTECTION PALAN	

CSI	WTP000857507.DRW - A	Released

LASER MEGAJOULE

SCF

Système de Conversion de fréquence et

de Focalisation

MCO SCF - PROTECTION PALAN

RÉSUMÉ : -

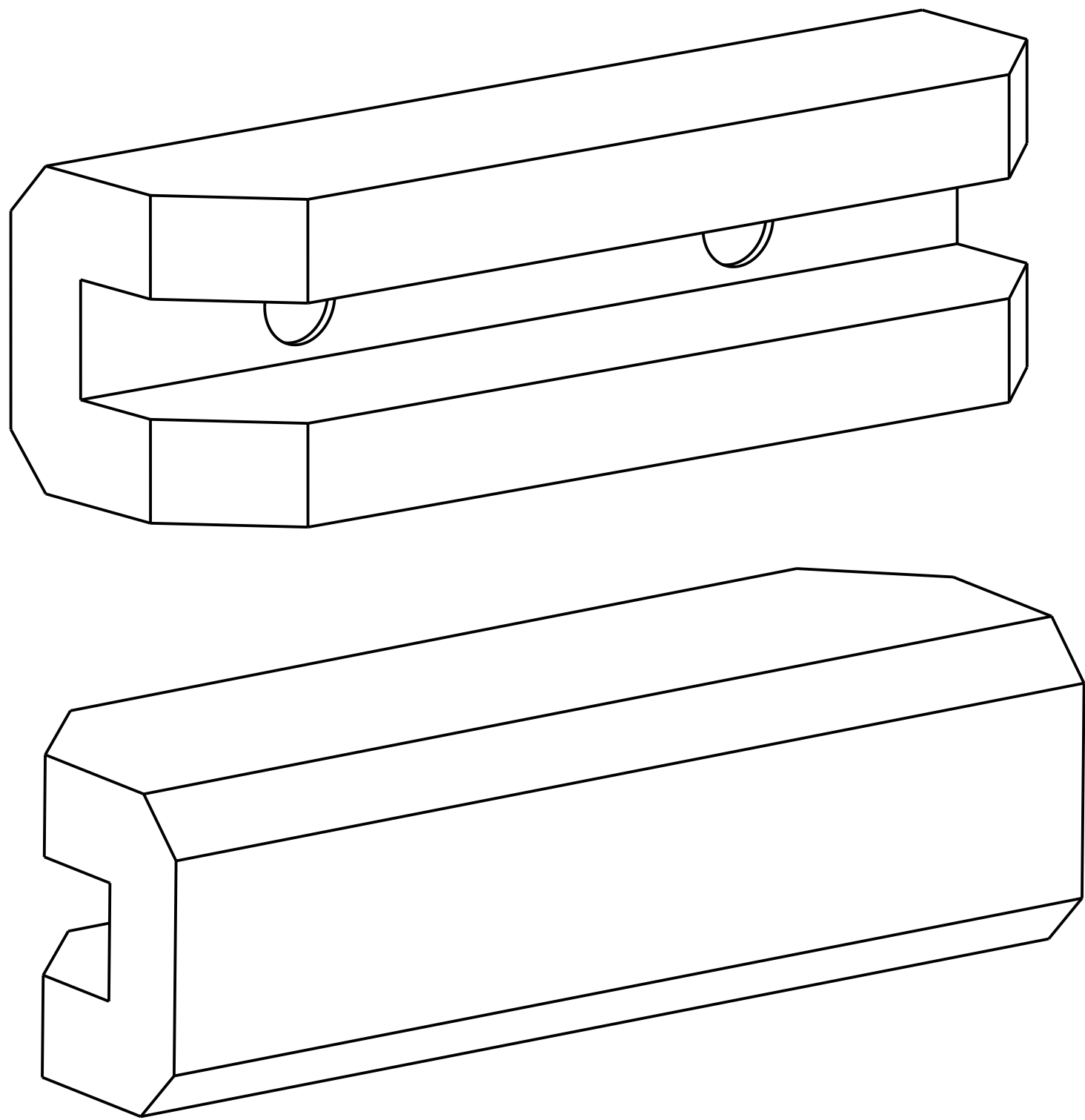
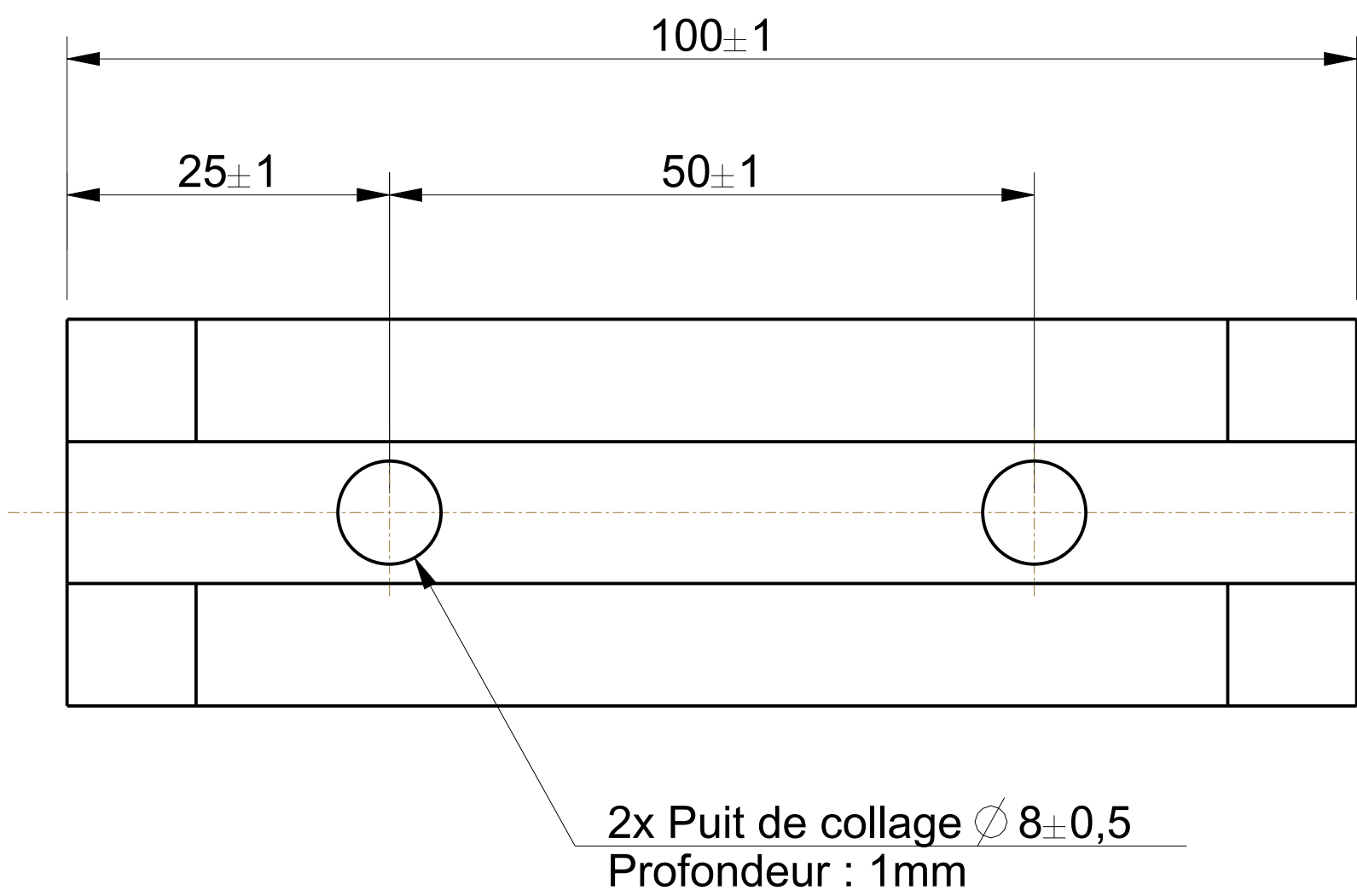
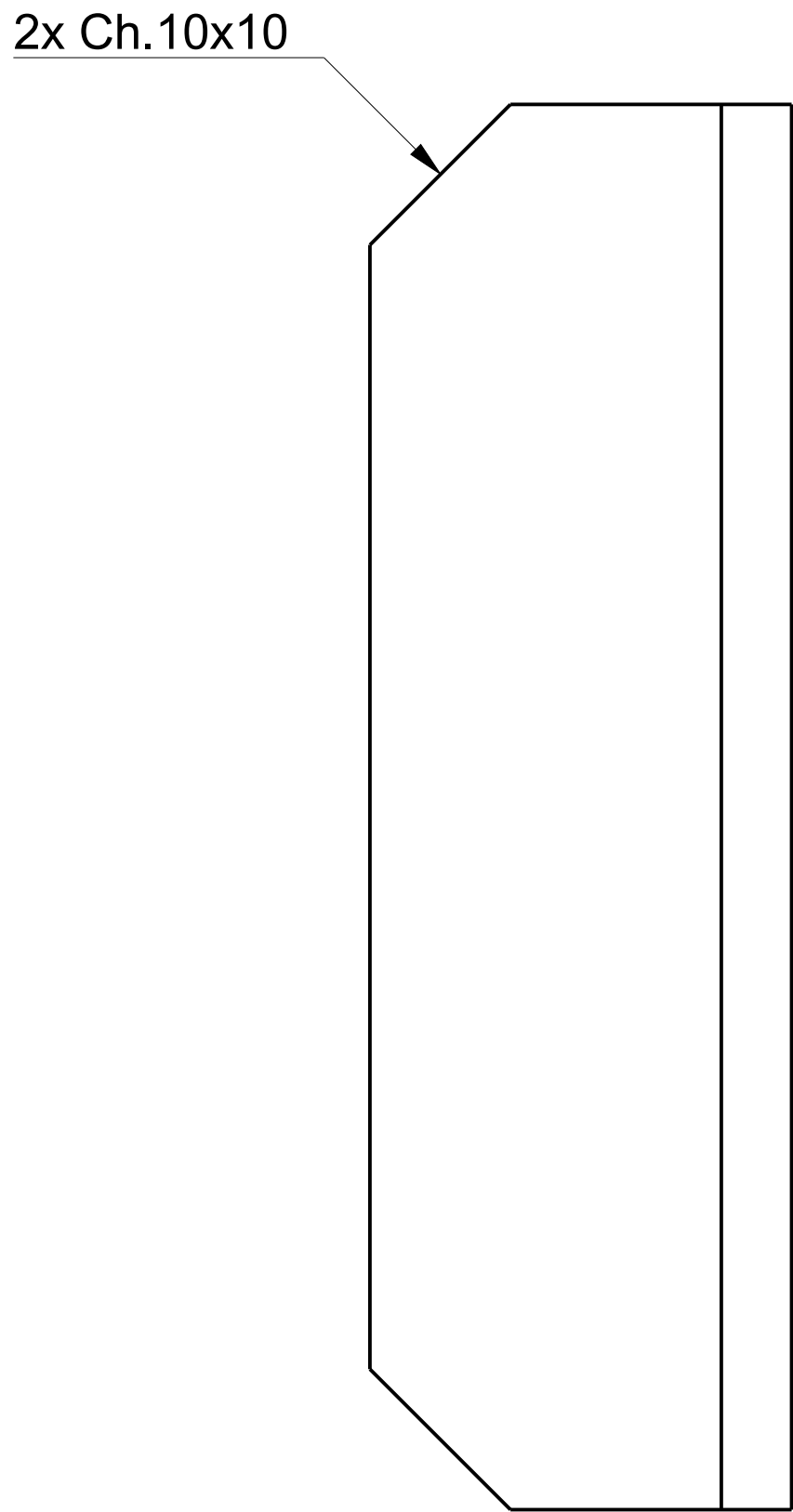
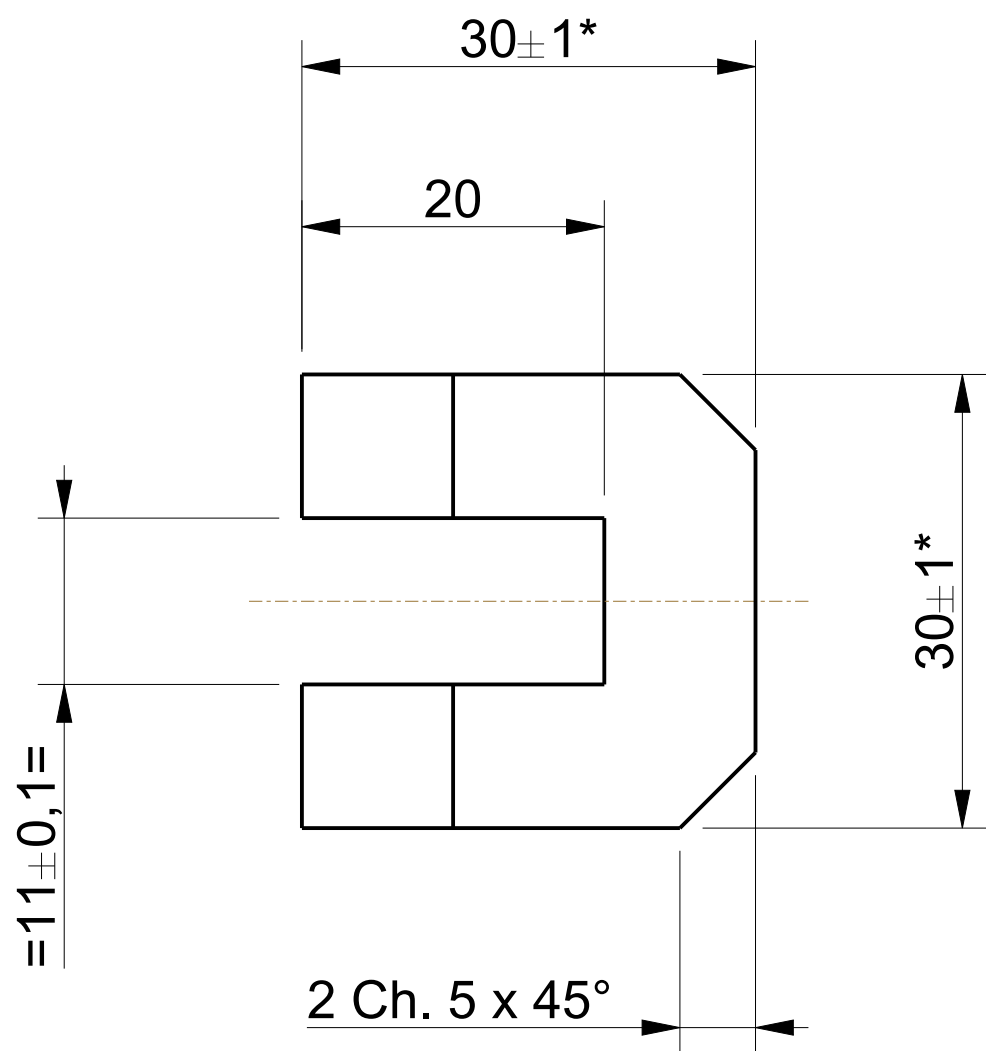
<<CNIM_SOUS_TYPE>>

PROCESSUS D'APPROBATION / APPROVAL PROCESS		
	Nom / Name	Date de signature Date signed
Auteur Author	Stephane LATY	22/05/25
Vérificateurs Reviewers	Laurent PACROS	06/06/25
Approbateur Approver	Stephane LATY	

Identification externe : -

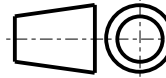
8
7
6
5
4
3
2
1

P O N M L K J I H G F E D C B A



Caractéristiques générales			
Matière	Polyoxyméthylène (POM) type DELRIN		
Tolérances générales	Usinage ISO 2768 mK sauf indications.		
Etat de surface	Usinage : Ra 3.2 sauf indications.		
Cotes	Les cotes notées //\ sont à relever systématiquement (PV).		
Peinture protection	-		
Marquage	-		
Type de certificat	Aucune		
Dimensions enveloppe	30.00 x 100.00 x 29.80		
Exigences particulières	Casser les arêtes vives.		
Masse	0,072 Kg	Niveau de criticité	NC

Nota * : surfaces brutes possible

Identification de l'article Part Identification		WTP000857507			
Fichier CAO 3D / 3D CAD file : WTP000857507 (A.1)		Fichier CAO 2D / 2D CAD file : WTP000857507 (A.1)			
Nom du document Document name					
MCO SCF - PROTECTION PALAN					
Plan de détail					
Confidentialité / Confidentiality		Classement Exportation / Export Ranking			
NON_PROTEGE		NON_CLASSE			
<div>CNIM</div> <div>Systèmes Industriels</div>		<div></div> <div>Cotation suivant Norme ISO 8015</div>		Echelle / Scale	
				2:1	
		Emetteur / Issuer		Format / Size	
		INGENIERIE		A1	
Référence du document / Document reference		Rév du document Document Rev.	Code fabricant Manufacturer code	Etat / State	Planche / Sheet No / Total
WTP000857507.drw		A	F4749	Officiel	1/1
Ce document est la propriété de CEA. Il ne peut être communiqué ou reproduit sans autorisation / This document is the property of CEA. It cannot be transmitted or reproduced without authorization					